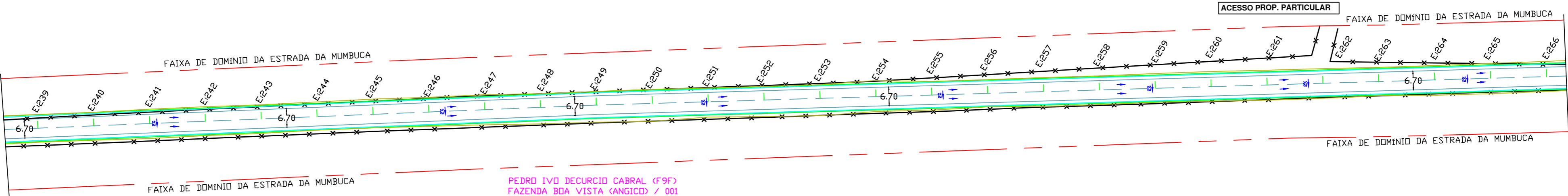
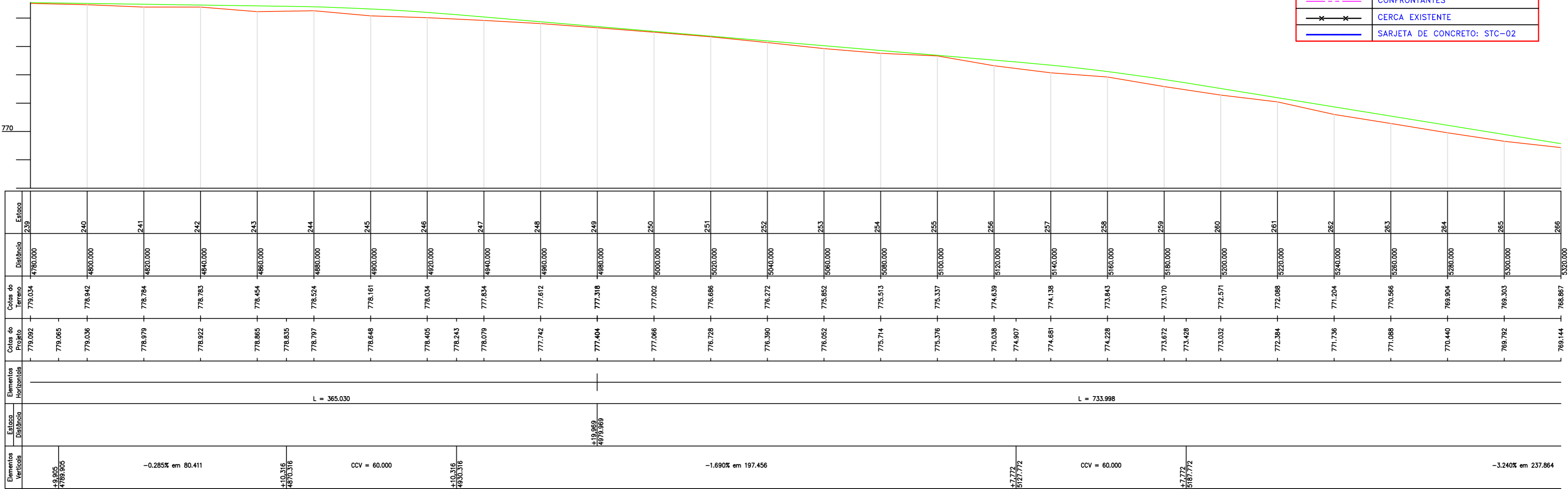


LEGENDA PERFIL ALTÍMETRICO	
<div></div>	GREIDE PROJETADO
<div></div>	TERRENO NATURAL

LEGENDA PROJETO GEOMÉTRICO	
<div></div>	PLATAFORMA DE TERRAPLANAGEM
<div></div>	SAIA OFFSET
<div></div>	BORDO PROJETADO DO ACOSTAMENTO
<div></div>	RIBEIRÃO
<div></div>	BORDO PROJETADO DA PISTA
<div></div>	MEIO FIO COM SARJETA
<div></div>	MEIO SEM SARJETA
<div></div>	BUEIRO DE 1000MM
<div></div>	SAÍDA DÁGUA
<div></div>	SENTIDO DA DRENAGEM
<div></div>	FAIXA DE DOMÍNIO
<div></div>	ESTRADA DE TERRA
<div></div>	CONFRONTANTES
<div></div>	CERCA EXISTENTE
<div></div>	SARJETA DE CONCRETO: STC-02



<div></div> <div>Marins Topografia E Projetos Rua Eurípedes da Silva Sales, 481 São Francisco, Catalão - GO CEP: 75.707-260 CNPJ: 40.428.924/0001-08 Fone: (64) 8434-0375</div>	Conteúdo: Projeto Geométrico, Drenagem e Perfil Altimétrico Título: Concepção em Planta		Proprietário: Prefeitura Municipal de Catalão	Desenho: Hagamenon	Data: Novembro/2021	Assinaturas: Proprietário: Prefeitura Municipal de Catalão	Assinaturas: Resp. Técnico: Hagamenon P. dos Reis CFT-BR nº 005784741-07	observação e outros:	Aprovação:
	Local: Estrada da Mumbuca (zona rural) Obs: A Obra Inicia-se na GO-330 (Rod. Gustavo Capanema) em frente ao Aeroporto de Catalão saindo no sentido do Povoado Olhos D'água.		Cidade: Catalão - GO	Escala: 1/1000					
			Bairro: Centro	Folha: 10/16					